

Dopis zn.: ISPD
Ze dne : 7.11.2016

Naše zn.: 14285/2016-O
Vyřizuje.: Rejmont Pavel
Tel.: +420 972 342 226
+420 602 631 694
FAX:
e-mail : pavel.rejmont@cdt.cz
Datum: 9.11.2016

SŽDC s.o.

OŘ Hradec Králové

Jiroudek Lukáš

Věc: **Vyjádření k existenci komunikačního vedení v majetku SŽDC s.o. - divize TÚDC, ČD - Telematiky a.s. .**

Akce: **PD "Oprava PZS v km 39,022; 39,319; 39,577; 40,320; 40,885 a 41,692 trati Choceň - Týniště nad Orlicí - Velký Osek".**

Území: V trati Týniště nad Orlicí - Hradec Králové, oboustranně v žkm 39,022; 39,319; 39,577; 40,320; 40,885 a 41,692 v místech železničních přejezdů

Vyjádření pozbývá platnosti dne 9.11.2018

Při realizaci výše uvedené akce **DOJDE** ke styku s telekomunikačním vedením a zařízením, která jsou chráněna ochranným pásmem dle §102 zák.č.127/2005 Sb.,o elektronických komunikacích.

Toto vyjádření platí jen pro dokumentaci ověřenou organizací ČD - Telematika a.s. a pro rozsah prací na ní vyznačených. Nenahrazuje souhrnná stanoviska SŽDC s.o. - divize TÚDC, ČD - Telematika a.s..

Zařízení:

DK38a (4XPi 1,0 + 4XV 1,3 + 6DM 1,3 + 16DM 0,9 + 6XPi 1,0 DCKQYPY) - SŽDC s.o. ve správě ČD-Telematika a.s.
DOK Alcatel TOLD 6D 36vl. DOK Ericsson GRCLDV 72vl. - ČD-Telematika a.s.

Kniha plánů: Týniště nad Orlicí - Hradec Králové, L.151, L.154 B, L.157 B, L.160 B, L.161 B, L.163 B (DK38a),
Hradec Králové - Týniště nad Orlicí, L.54, L.55, L.57, L.61, L.63, L.67 (2x DOK)

Přílohy: 1x Všeobecné podmínky SŽDC 1x Všeobecné podmínky ČD-T

Upřesnění:

V zájmovém prostoru stavby je vedena trasa dálkového kabelu DK38a a trasa dálkových optických kabelů ve společné kabelové kynetě DOK 36vl. a DOK 72vl. viz. přiložené kabelové listy.

Trasy telekomunikačních kabelů zapracujte do projektové dokumentace a předložte k posouzení.

V případě jakékoliv kolize s kabely ve správě a vlastnictví ČD-Telematika a.s. projednejte způsob jejich ochrany s vedoucím okrsku SKS Česká Třebová panem Vlastimilem Dlouhým, kontakt: 602 760 627, e-mail: vlastimil.dlouhy@cdt.cz.


ČD-Telematika
Servis kabelových sítí Pardubice
skupina ochrany a dokumentace
U Javorů 172B, 580 02 Česká Třebová
DIČ: CZ61459445, Tel.: +420 972 342 226
cdt@cdt.cz, www.cdt.cz 70

ČD - Telematika a.s.
Úsek servis infrastruktury
Vedoucí okrsku
Dlouhý Vlastimil
v.z. Rejmont Pavel



Správa železniční dopravní cesty, státní organizace
Technická ústředna dopravní cesty
Malletova 10/2363, 190 00 Praha 9 - Libeň

Všeobecné podmínky pro činnosti na kabelech v majetku Správy železniční dopravní cesty s.o. (ve správě Technické ústředny dopravní cesty)

Schváleno SŽDC – TÚDC č.j.: 4856/2016-SŽDC-TÚDC-ÚATT ze dne: 10. 6. 2016

ČD - Telematika a.s. jako organizace udržující, je na základě smluvního vztahu odpovědná za zajištění provozu, dohledu, servisu a údržby na zařízení telekomunikační infrastruktury Správy železniční dopravní cesty s.o. ve správě Technické ústředny dopravní cesty (dále jen SŽDC)

Stavebník pracující v blízkosti kabelového vedení, nebo manipulující s kabelovým vedením v majetku SŽDC je povinen učinit veškerá potřebná opatření tak, aby nedošlo k poškození nebo zhoršení kvality telekomunikačních vedení a zařízení stavebními pracemi, zejména tím, že zajistí:

- aby projektová dokumentace byla zpracovaná dle platné legislativy. V polohopisných výkresech dokumentace je nutno uvádět železniční kilometry (jestliže se jedná o ochranné pásmo dráhy)
- aby činnosti na majetku SŽDC uvedené již ve stupni dokumentace pro územní řízení byly v souladu s technickými kvalitativními podmínkami staveb státních drah.
- pisemné vyrozumění organizaci udržující, o zahájení prací a to nejméně 15 dnů předem
- aby před zahájením zemních prací bylo pracovníky ČD – Telematika a.s. (kontakty naleznete na www.cdt.cz, sekce **O nás – Informace pro stavebníky - Vytyčení trasy telekomunikačního vedení, kontrola na stavbě**) provedeno vytyčení polohy podzemního telekomunikačního vedení a zařízení přímo ve staveništi (trase),
- prokazatelné seznámení pracovníků, kteří budou provádět práce, s polohou vedení (zařízení),
- upozornění organizace provádějící zemní práce na možnou odchylku uloženého vedení (zařízení) od polohy vyznačené ve výkresové dokumentaci,
- upozornění pracovníků, aby dbali při pracích v těchto místech největší opatrnosti a nepoužívali zde nevhodné nářadí, a také ve vzdálenosti nejméně 1,5m po každé straně vyznačené trasy vedení (zařízení) používali pouze ruční kopání
- řádné zabezpečení odkrytého podzemního telekomunikačního vedení (zařízení) proti poškození, zcizení a řádné zajištění výkopů případně včetně osvětlení,
- odpovídající ochranu kabelů a ochranu kabelové trasy dle platných norem, pokud bude trasa kabelů pojižděna vozidly nebo stavební mechanizací,
- ochranu kabelů v místech, kde kabel vystupuje ze země (vstupy do budov, rozvaděčů, na sloupy, trasy kabelu na mostech a propustech, apod.) a také kabelových vedení a závěrů v objektech
- odpovídající ochranu příslušenství kabelových tras (ochranné a označující prvky, tzn. žlaby, chráničky, HDPE trubky, kabelové označnické markery, ...)
- aby organizace provádějící zemní práce zhotvila zeminu pod kabelem před jeho zakrytím po vrstvách (záhozem) a vyzvala ČD - Telematika a.s. (kontakty naleznete na www.cdt.cz, sekce **O nás – Informace pro stavebníky - Vytyčení trasy telekomunikačního vedení, kontrola na stavbě**) k provedení kontroly před zakrytím kabelu, zda není vedení (zařízení) viditelně poškozeno a zda byly dodrženy příslušné normy a stanovené podmínky,
- aby nad kabelovou trasou a v jejím ochranném pásmu byl dodržován zákaz skládek, deponií materiálu, vysazování trvalých porostů a budování zařízení, která by znemožnila přístup ke kabelům. Bez souhlasu správce nesnižovat, ani nezvyšovat vrstvu zeminy nad kabelovou trasou,
- aby při křížení, příp. souběžích podzemních telekomunikačních vedení byla dodržena ČSN 73 6005 „Prostorové uspořádání sítí technického vybavení“,
- aby při provádění zemních prací byla dodržena ČSN 73 3050 „Zemní práce“ zejména čl.20 a 21, ČSN 33 2160 „Předpisy pro ochranu sdělovacích vedení a zařízení před nebezpečnými vlivy trojfázových vedení VN,VVN a ZVV a ČSN 33 2000-5-54 „Uzemnění a ochranné vodiče“
- neprodlené ohlášení každého poškození podzemního telekomunikačního vedení a zařízení organizaci ČD - Telematika a.s. (telefonicky HELP DESK: +420 972 110 000)
- ohlášení ukončení stavby organizaci udržující, včetně správce a jeho pozvání ke kolaudačnímu řízení,
- aby při provádění prací byly respektovány podmínky vyplývající ze zákona 127/2005 Sb., O elektronických komunikacích, zákona 266/1994 Sb., Zákon o drahách a zákonu 183/2006 Sb., Stavební zákon včetně platných prováděcích vyhlášek.,
- provedení prací (včetně projektování) na telekomunikačním vedení (zařízení) organizací, jejich pracovníci provádějící práce mají platné příslušné odborné oprávnění k práci na železničním telekomunikačním zařízení, dle zákona o drahách č.266/1994Sb., „Podmínky odborné způsobilosti“ výše uvedeného zákona a vyhl.č.101/1995 Sb., a příslušných výnosů SŽDC (zejména Předpisem SŽDC Zam 1). Toto (časově omezené) oprávnění lze získat složením příslušné odborné zkoušky u ředitelství SŽDC.
- uzavření „Smlouvy o vynucené překládce podzemního komunikačního vedení“ se správcem kabelu (Správa železniční dopravní cesty s.o., Technická ústředna dopravní cesty, Malletova 10/2363, 190 00 Praha 9 – Libeň) v případě kdy je telekomunikační vedení (zařízení) položeno nebo jeho poloha změněna mimo pozemky SŽDC,
- ověření výškového umístění vedení (zařízení) ručně kopanými sondami vzhledem k tomu, že správce neodpovídá za změny provedené bez jeho vědomí nad trasou vedení (zařízení)

Nedodržení těchto podmínek je hrubým porušením právní povinnosti podle zákona 127/2005 Sb., O elektronických komunikacích, zákona 266/1994 Sb., Zákon o drahách.

Případné rozpory nebo výjimky z jednotlivých ustanovení řeší správce SŽDC kterým je: Správa železniční dopravní cesty s.o. Technická ústředna dopravní cesty se sídlem Praha 9 - Libeň, Malletova 10/2363.

Obchodní firma:

Správa železniční dopravní cesty, státní organizace

Sídlo: Praha 1 – Nové Město, Dlážděná 1003/7, PSČ 110 00

Zápis v obch. rejstříku: Městský soud v Praze, spis značka A 48384

www.szdc.cz

Doručovací adresa:

Správa železniční dopravní cesty, státní organizace

Technická ústředna dopravní cesty,

Malletova 10/2363, 190 00 Praha 9 – Libeň

www.tudc.cz

Technická ústředna založena 1957



Tato logo prokazuje, že TÚDC má zaveden integrovaný systém managementu zajišťující soulad s normou ISO 9001 a ISO 27001. Nevztahuje se na dodávky služeb nebo výrobků.

Podmínky pro stavební činnosti v blízkosti komunikačních vedení ve vlastnictví ČD – Telematika a.s.

Vydané v souladu s ustanovením § 1751 a násl. zákona č. 89/2012 Sb. občanský zákoník v platném znění obchodní společnosti ČD – Telematika a.s., IČ: 614 59 445, se sídlem Praha 3, Perneroва 2819/2a, 130 00, spisová značka B 8938 vedená u Městského soudu v Praze (dále jen „ČD-T“)

1. Předmět Podmínek

1.1. **Co obsahují:** Tyto Podmínky obsahují:

- povinnosti stavebníka jemu stanovené obecně závaznými právními předpisy České republiky, na jejichž dodržování ČD-T trvá,
- povinnosti určené stavebníkovi ČD-T z titulu vlastnického práva ke komunikačnímu vedení, které je stavbou stavebníka dotčeno, a dále
- závazný způsob pro vytyčení trasy komunikačního vedení ve vlastnictví ČD-T.

2. Pojmy užívané v Podmínkách

- Stavebník:** stavebníkem se dle těchto Podmínek rozumí osoba, která pro sebe žádá vydání stavebního povolení nebo ohlašuje provedení stavby, terénní úpravy nebo zařízení a dále osoba, která výše uvedené provádí, pokud nejde o stavebního podnikatele realizujícího stavbu v rámci své podnikatelské činnosti.
- ZoEK:** zákon č. 127/2005 Sb. o elektronických komunikacích v platném znění
- StavZ:** zákon č. 183/2006 Sb. o územním plánování a stavebním řádu v platném znění
- Komunikační vedení:** síť elektronických komunikací, tak jak je tato vymezena v § 2 písm. h) ZoEK, ve vlastnictví ČD-T
- Kontaktní osoba:** Vlastimil Dlouhý, tel. +420 602 760 627, vlastimil.dlouhy@cdt.cz
- Ochranné pásmo komunikačního vedení:** pásmo, které u podzemního komunikačního vedení činí 1,5m po stranách krajního vedení.
- Smluvní podmínky:** Tyto Podmínky tvoří v případě uzavření smluvního vztahu se stavebníkem spolu s platnou smlouvou „smluvní podmínky“.
- Veškeré ostatní pojmy užívané těmito Podmínkami je nutné vykládat dle obecně závazných právních předpisů, zejména pak dle StavZ a ZoEK.

3. Povinnosti stavebníka při stavbě

- Pro účely překládky komunikačního vedení ve vlastnictví ČD-T je stavebník povinen uzavřít se společností ČD-T smlouvu o realizaci přeložky kabelových sítí ČD – Telematika a.s.
Dle §104 odst.17 ZoEK nese stavebník, který vyvolal překládku komunikačního vedení, náklady spojené s nezbytnými úpravami dotčeného úseku vedení sítě elektronických komunikací, a to na úrovni stávajícího technického řešení.
- Stavebník je povinen, v souladu se ZoEK, učinit veškerá potřebná opatření k tomu, aby nedošlo k poškození komunikačních vedení stavebními pracemi, zejména tím, že:
 - písemně vyrozumí organizaci, která vydala vyjádření, o svém úmyslu provádět stavební práce v blízkosti komunikačního vedení a to nejméně 15 dnů předem,
 - před zahájením zemních prací zajistí vytyčení polohy komunikačního vedení přímo na staveništi,
 - zajistí, aby nebyly prováděny zemní práce, nebo terénní úpravy v ochranném pásmu komunikačního vedení bez souhlasu jeho vlastníka, tj. ČD-T,
 - prokazatelně seznámí všechny pracovníky, kteří budou provádět práce, s polohou komunikačního vedení,
 - zajistí odpovídající ochranu komunikačního vedení dle obecně závazných právních předpisů a norem, pokud bude jeho trasa pojižděna vozidly nebo stavební mechanizací,

www.cdt.cz

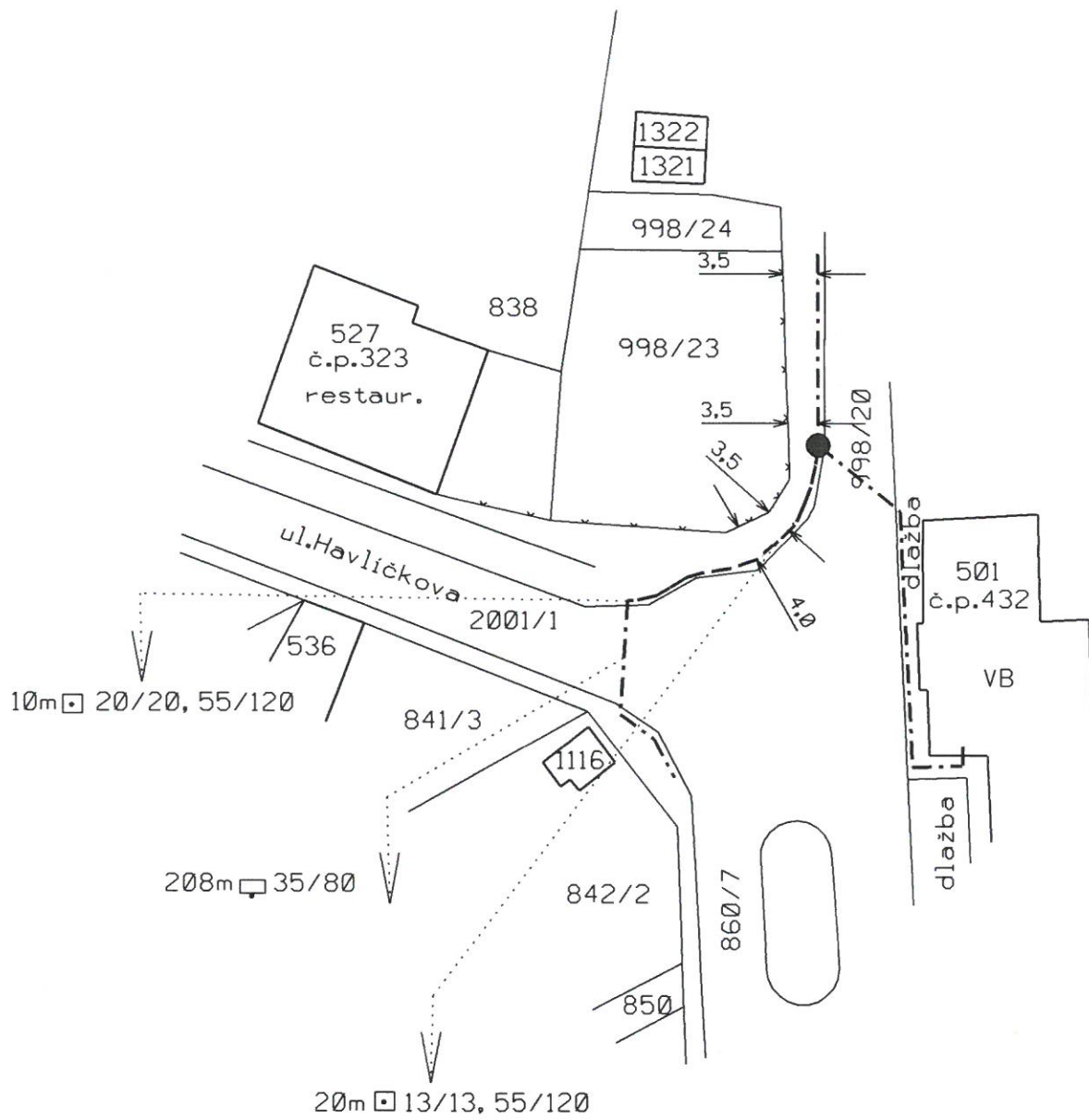
- provede výkop kontrolních sond v případě jakýchkoliv pochybností o trase komunikačního vedení vyznačené ve výkresové dokumentaci,
 - vyzve ČD-T prostřednictvím kontaktní osoby k provedení kontroly před ukončením stavebních prací, zda nebylo pracemi zasazeno do komunikačního vedení nebo jeho ochranného pásma, nebo zda není poškozeno a zda byly dodrženy příslušné normy a podmínky stanovené ČD-T,
 - zajistí, aby nad trasou komunikačního vedení nebyly budovány skládky, zařízení a vysazovány trvalé porosty, které by znemožnily přístup ke komunikačnímu vedení (např. trvalých parkovišť, apod.),
 - nesníží ani nezvýší bez souhlasu ČD-T krytí trasy komunikačního vedení,
 - zajistí, aby při případném křížení, nebo souběžích podzemních sítí byla dodržena ČSN 73 6005 „Prostorové uspořádání sítí technického vybavení“,
 - bude provádět veškeré práce dle podmínek stanovených obecně závaznými právními předpisy, zejména pak ZoEK, StávZ a zákon č. 266/1994 Sb. (zákon o drahách),
 - bude při provádění zemních prací dodržena ČSN 73 6133 „Návrh a provádění zemního tělesa pozemních komunikací“, ČSN 33 2160 „Předpisy pro ochranu sdělovacích vedení a zařízení před nebezpečnými vlivy trojfázových vedení VN, VVN a ZVV“ a ČSN 33 2000-5-54 ed. 3 „Uzemnění a ochranné vodiče“,
 - neprodleně ohlásí případné poškození komunikačního vedení kontaktní osobě a na dohledové centrum sítě ČD-T, tel: **+420 210 021 666**,
 - ohlásí kontaktní osobě ukončení stavby servisu kab. sítí, který vydal vyjádření a jeho pozvání ke všem úkonům v řízení o povolení užívání stavby.
- 3.3. Stavebník je srozuměn s tím, že **nedodržením těchto podmínek může dojít k hrubému porušení zákona č. 266/1994 Sb. zákon o drahách a ke spáchání správního deliktu podle ZoEK. Dle § 118 odst. 22 písm. a) ZoEK může být stavebníkovi za uvedený správní delikt uložena pokuta až do výše 2 000 000,- Kč. Dle §119 odst. 7 ZoEK může být stavebníkovi za uvedený přestupek uložena pokuta až do výše 100 000,- Kč. Tím však není dotčeno právo ČD-T požadovat po stavebníkovi náhradu škody, a to jak škody skutečné, tak ušlého zisku.** Stavebník je srozuměn s tím, že nese veškeré náklady na uvedení komunikačního vedení do původního stavu v případě, že dojde v souvislosti s realizací stavby k jeho poškození.
- 3.4. **Veškeré činnosti spojené s manipulací, přeložkami či překládkami komunikačních vedení jsou nezadatelné a je oprávněna je vykonávat pouze ČD-T.**


4. Povinnosti stavebníka při vytyčování trasy komunikačního vedení ve vlastnictví ČD-T

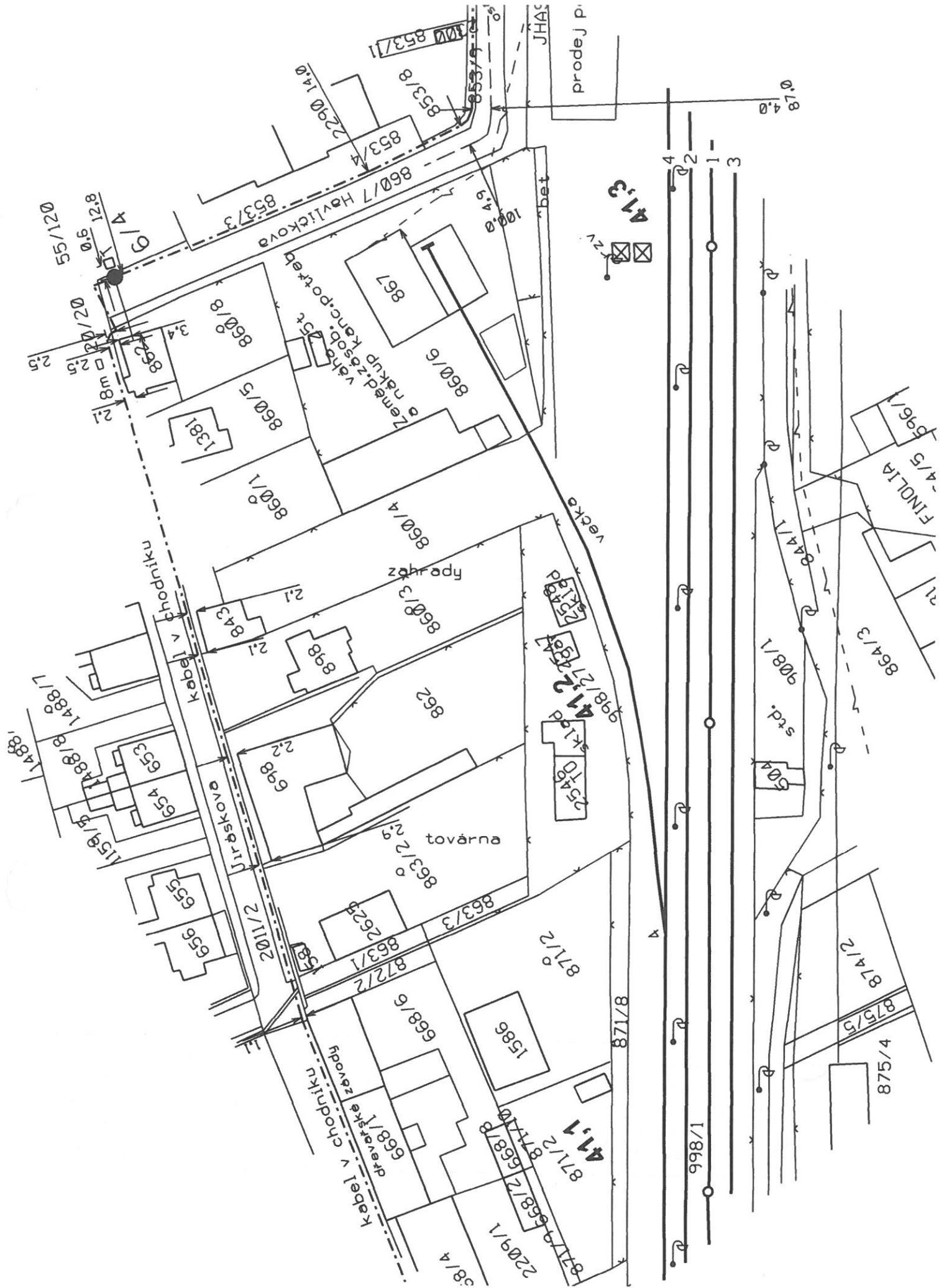
- 4.1. Stavebník je povinen zadat sdělení polohy a vytyčení trasy komunikačního vedení výlučně ČD-T, prostřednictvím kontaktní osoby uvedené shora. Cena uvedených činností bude stanovena dle platného ceníku ČD-T.
- 4.2. Je-li vytyčení stavebníkem požadováno do tří (3) dnů od data doručení žádosti (objednávky) na vytyčení, bude do celkové částky za vytyčení připočten expresní příplatek ve výši 30% z celkové částky.
- 4.3. V případě, kdy musí být vytyčení provedeno geodetickou kanceláří, nese stavebník veškeré náklady s tím spojené.
- 4.4. Vytyčení komunikačního vedení bude provedeno na základě písemné objednávky zaslané nejméně čtrnáct (14) dnů před požadovaným termínem, případně do pěti (5) dnů před požadovaným termínem, je-li vytyčení požadováno expresně do tří (3) dnů dle bodu 4.2. Objednávka bude minimálně obsahovat: číslo vyjádření, jeho datum vydání, IČO, DIČ a bankovní spojení stavebníka. Jako dodavatel pak bude objednávkou specifikována obchodní společnost ČD-T dle identifikátoru uvedených v záhlaví těchto Podmínek. Objednávka musí být doručena na adresu provozovny ČD-T, Centrální podatelna – U2, Pod Tábořem 369/8a, 190 01 Praha 9.
- 4.5. Termín, způsob a formu vytyčení je možno řešit individuálně po telefonické dohodě s kontaktní osobou.

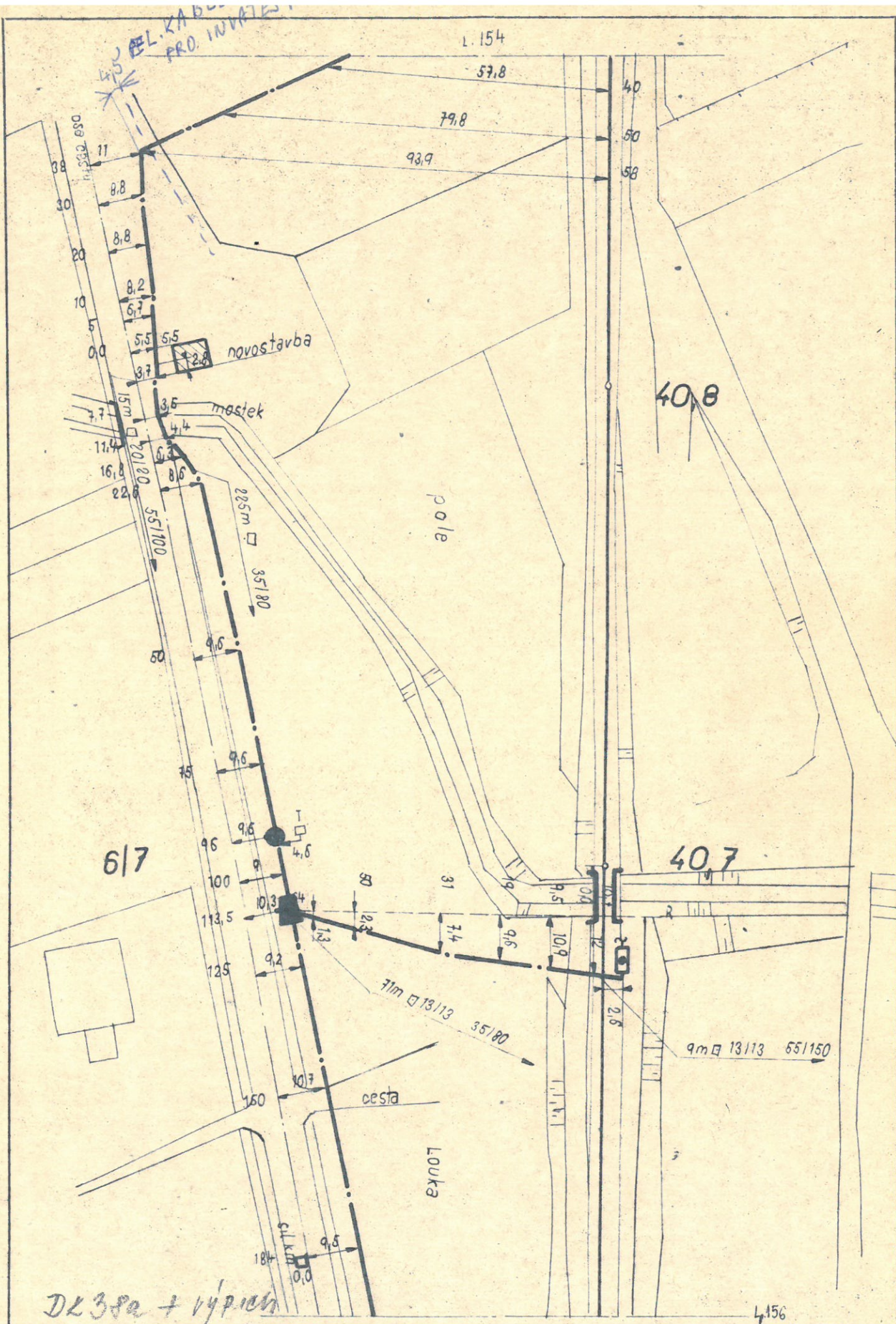
Podmínky nabývají účinnosti dne 1. 4. 2016

detail L 152a B

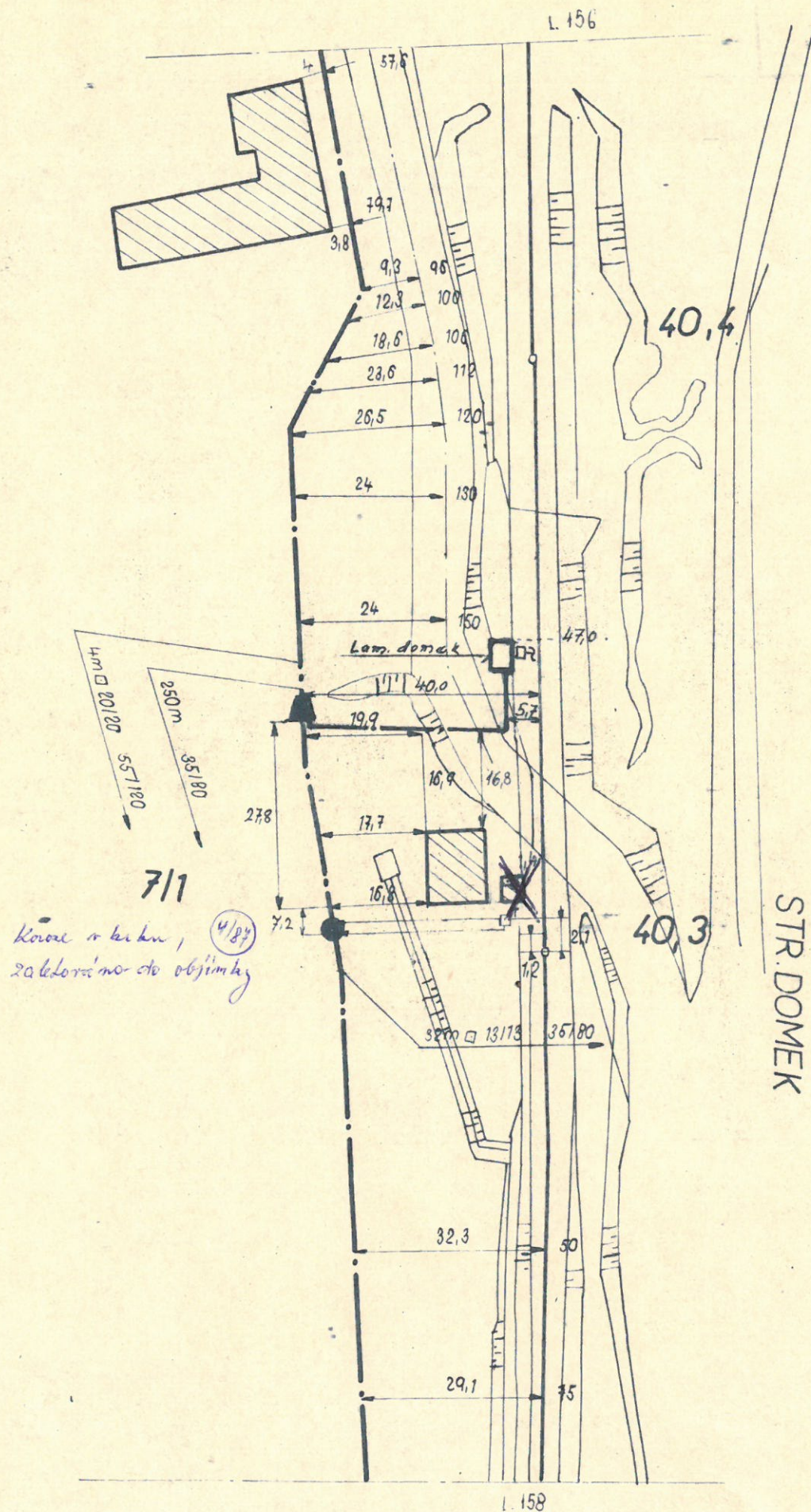


 ČD-Telematika	Porucha č.							Pardubice - HK-TNO-Choceň
	Oprava č.							
DK 38a	Plati od	1.11. 2013						L 152a B detail





AŽD	Navrhl			Porucha čís.						Pardubice - Hradec
	Kreslil	efm	Battona	Oprava čís.						lyníšte - Chocen
1:1000	Zkoušel		Juraj	Platí od						L 156 1558



AŽD	Navrhl			Poručka čís.	14 4/84						Pardubice-Hradec
	Kreslil	27. 11. 64	Batim	Oprava čís.	6/84 01						Týniště-Chocen
1:1000	Zkoušel		<i>[Signature]</i>	Platí od	22. 6. 84						L. 157 B



AŽD	MĚŘIL:	WT PARDUBICE	PORUCHA č.							Hradec Králové
	KRESLIL:		OPRAVA č.							- Letohrad
	1:1000	ZKOUŠEL:	PLATÍ od:							67

Done 2x



NAVAZUJE LIST Č. 67

NAVÁZUJE LIST č.

AŽD	MĚŘIL:	WT PARDUBICE	PORUCHA č.		Hradec Králové - Letohrad
1:1000	KRESLIL:		OPRAVA č.		66
	ZKOUŠEL:		PLATÍ od:		



1044600.000
+ 630750.000

NAVAZUJE LIST č.

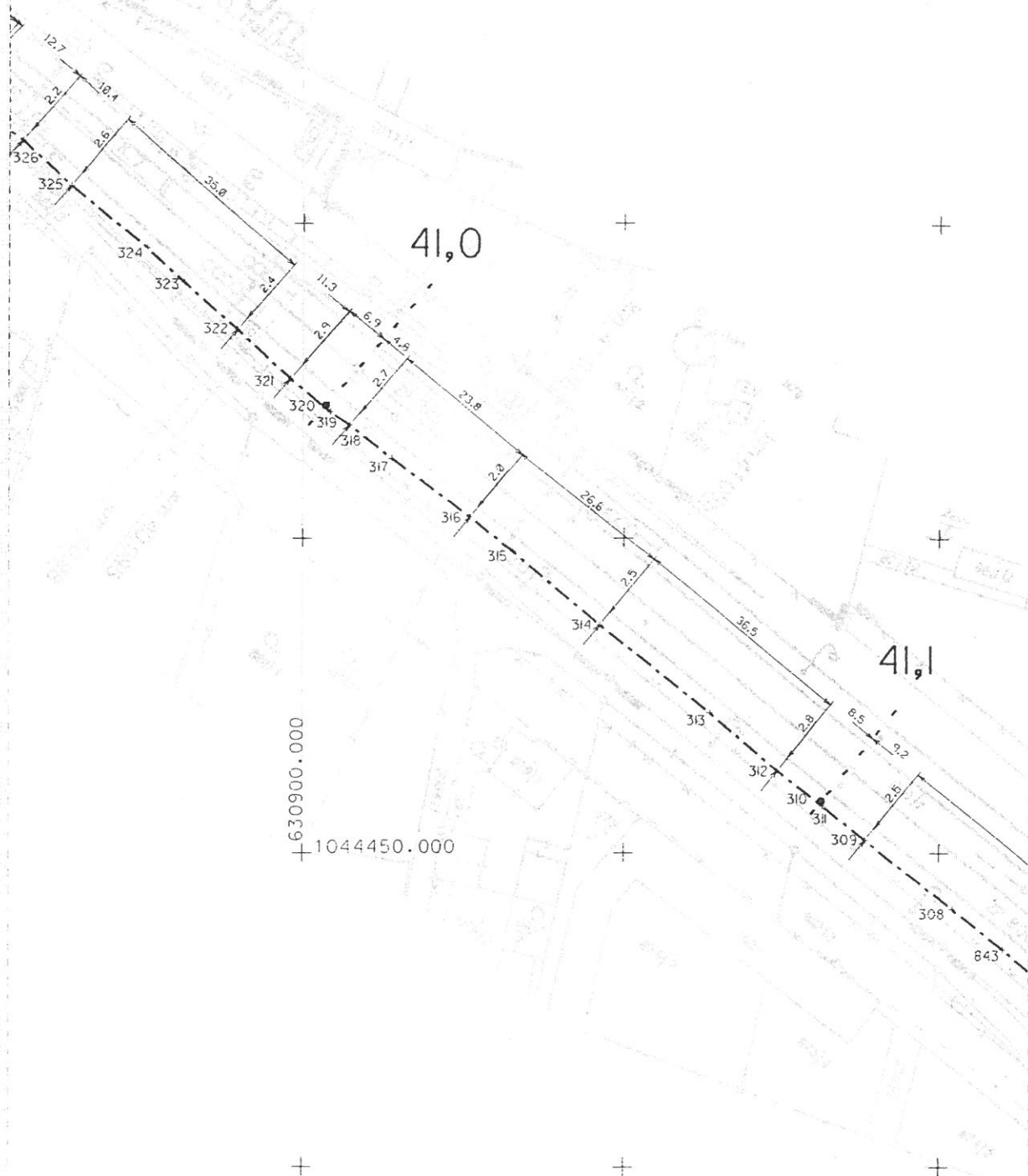
AŽD	MĚŘIL:	WT PARDUBICE	PORUCHA č.					Hradec Králové
	KRESLIL:		OPRAVA č.					- Letohrad
1:1000	ZKOUŠEL:		PLATÍ od:					65

NAVAZUJE LIST č.



NAVAZUJE LIST č.63

NAVAZUJE LIST č.65



NAVAZUJE LIST č.

AŽD

MĚŘIL: WT PARDUBICE PORUCHA č.

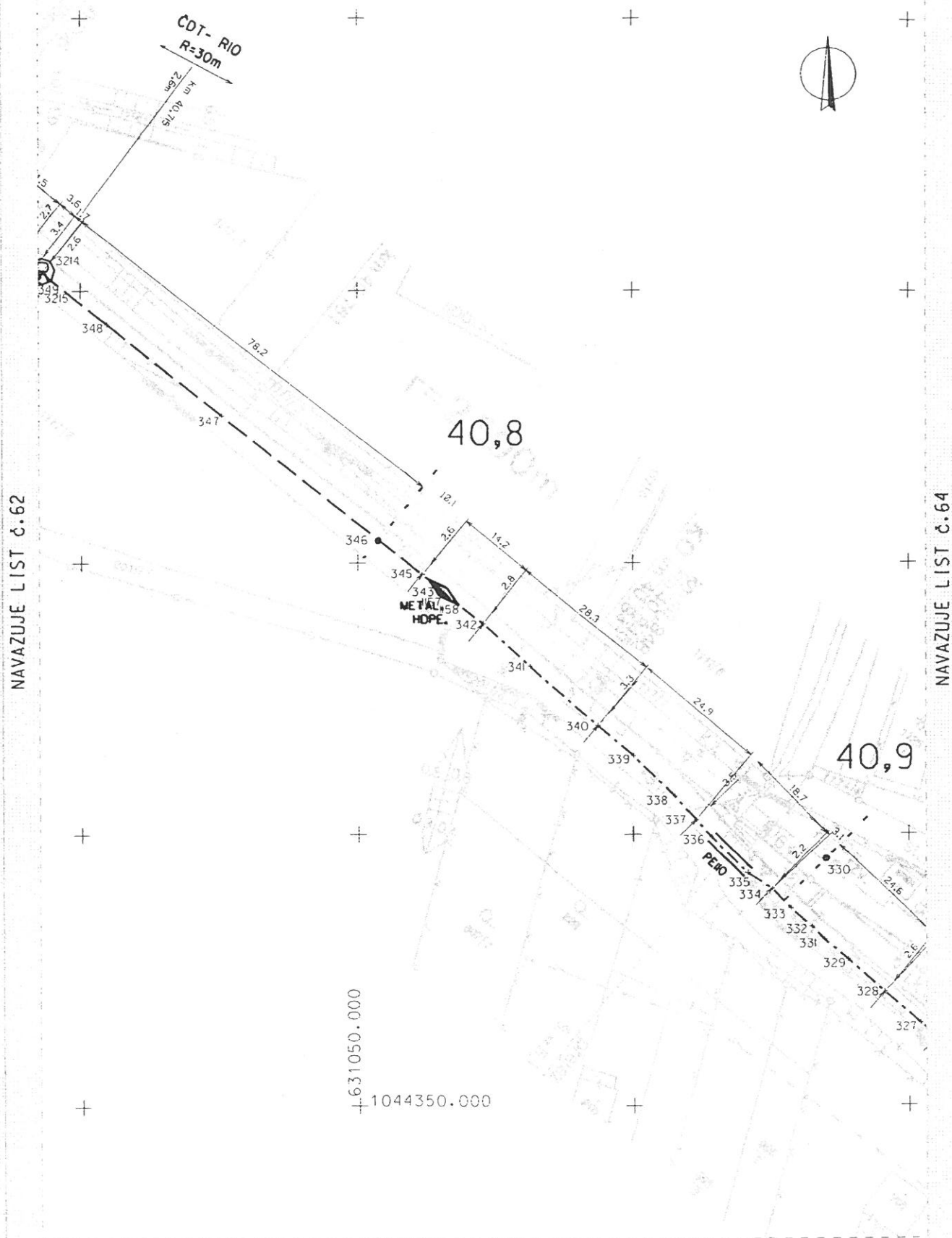
KRESLIL: OPRAVA č.

1:1000 ZKOUŠEL: PLATÍ od:

Hradec Králové
- Letohrad

64

NAVAZUJE LIST č.



AŽD

KRESLIL:	OPRAVA č.
----------	-----------

1:1000

ZKOUŠEL:

PLAT | od:

Hradec Králové
- Letohrad

63

1044050.000
+ 631150.000

NAVAZUJE LIST č. 61

NAVAZUJE LIST Č. 63

40,6

40.7

NAVAZUJE LIST č.

AŽD

MĚŘIL: WT PARDUBICE PORUCHA č.

KRESLIL: OPRAVA č.

1:1000

ZKOUŠEL: PLATÍ od:

Hradec Králové
- Letohrad

62

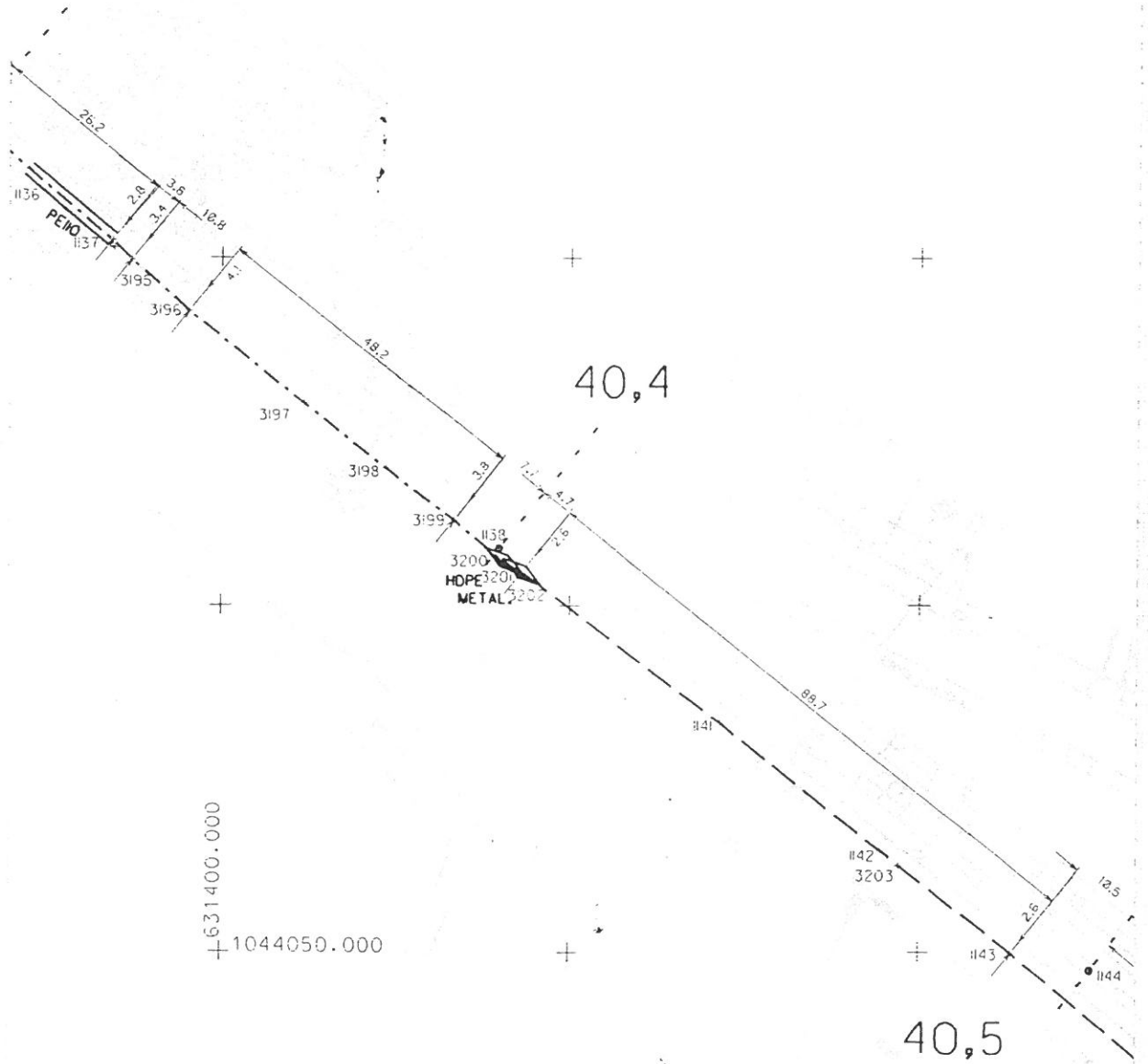
ЖСК - ОД. Т

NAVAZUJE LIST č.



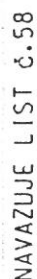
NAVAZUJE LIST č.60

NAVAZUJE LIST č.62



NAVAZUJE LIST č.

AŽD	MĚŘIL:	WT PARDUBICE	PORUCHA č.						Hradec Králové
	KRESLIL:		OPRAVA č.						- Letohrad
	1:1000	ZKOUŠEL:	PLATÍ od:						61



NAVAZUJE LIST č. 61

DOE-CD-T

NAVAZUJE LIST č.

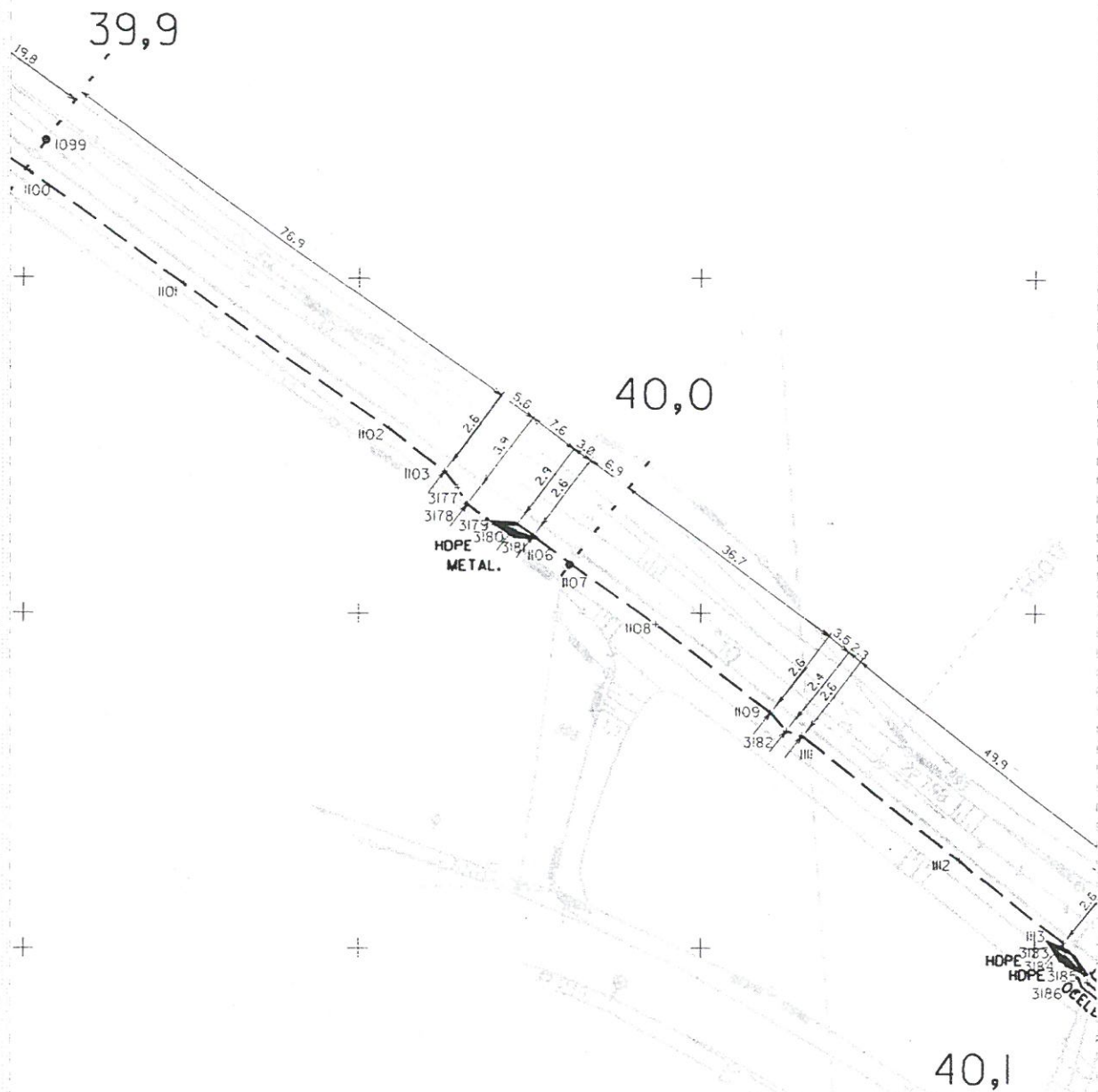
AŽD	MĚŘIL:	WT PARDUBICE	PORUCHA č.				Hradec Králové
	KRESLIL:		OPRAVA č.				- Letohrad
1:1000	ZKOUŠEL:		PLATÍ od:				60

1043650.000
+631650.000



NAVAZUJE LIST č. 57

NAVAZUJE LIST Č. 60



30 K 22T

Hradec Králové
- Letohrad

AŽD

MĚŘIL: WT PAROUVICE PORUCHA Č.

KRESLIL:

OPRAVA č.

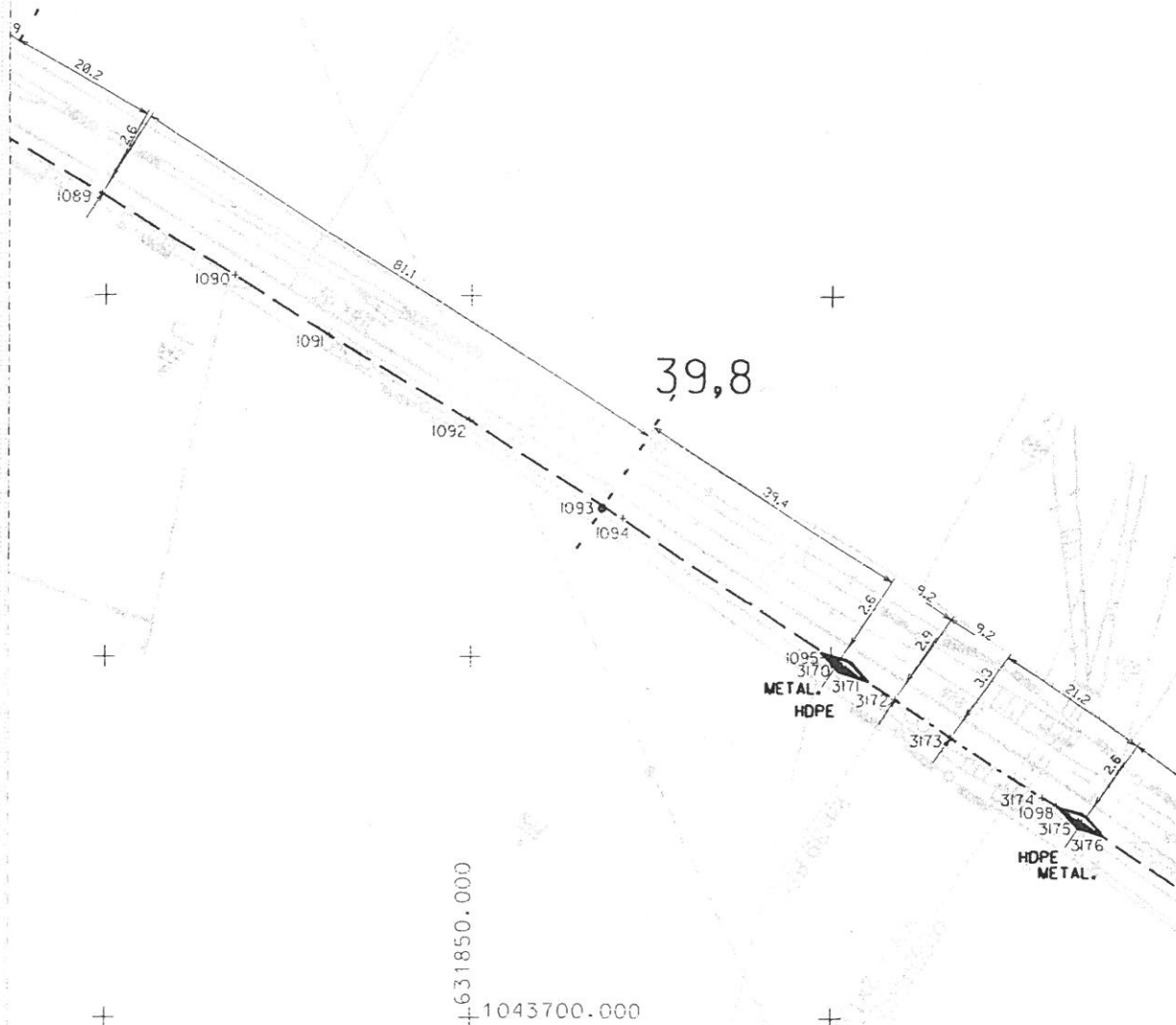
1:1000

ZKOUŠEL:

PLAT1 od:

59

NAVAZUJE LIST Č. 59



AŽD

KRESLIL:	OPRAVA č.
----------	-----------

Hradec Králové
- Letohrad

58

4631950.000

1043450.000

NAVAZUJE LIST č. 56

NAVAZUJE LIST č. 58

39,6

39,7

NAVAZUJE LIST č.

AŽD

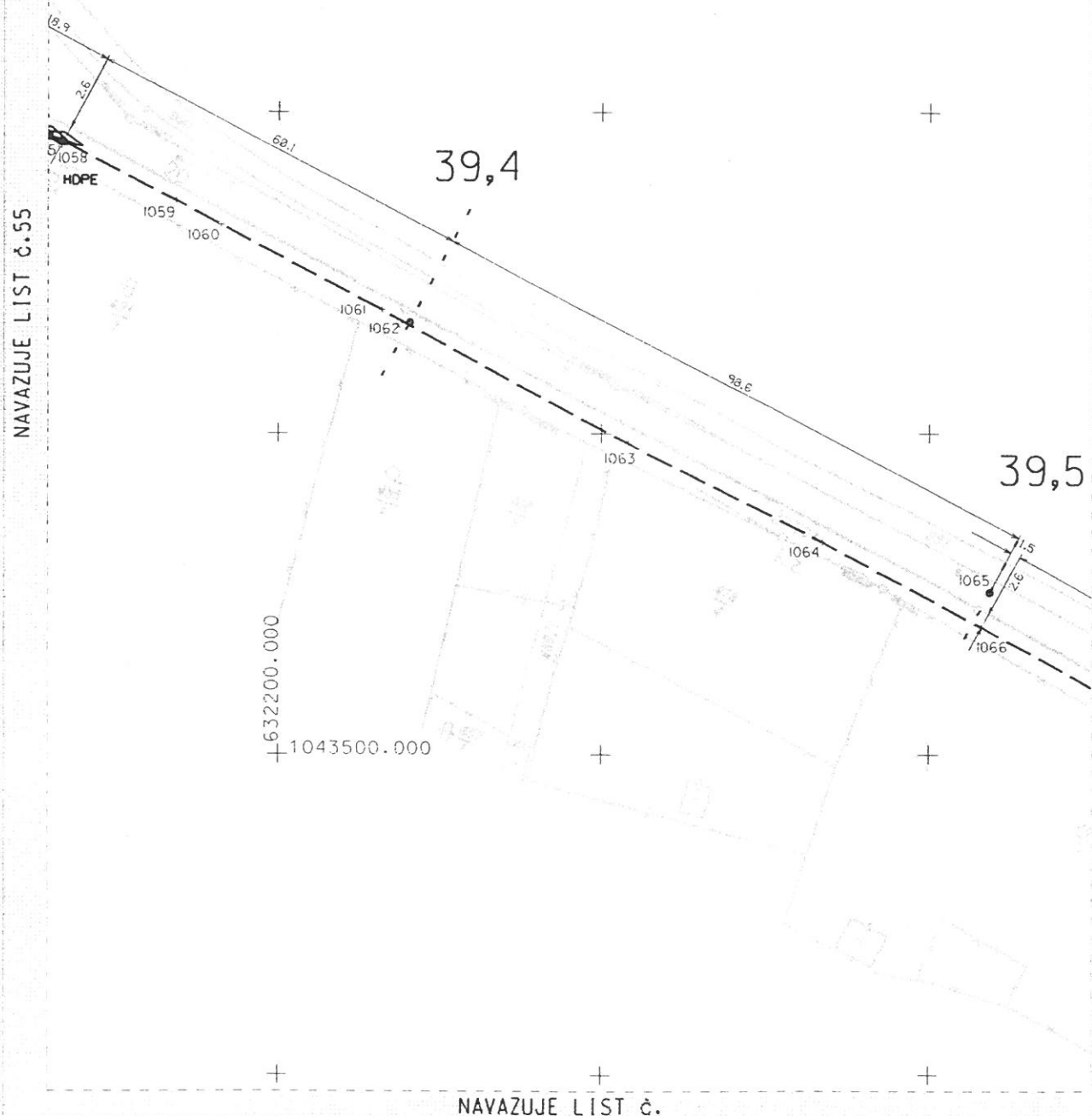
MĚŘIL: WT PARDUBICE PORUCHA č.

KRESLIL:	OPRAVA č.
----------	-----------

ZKOUŠEL: PLATÍ od:

Hradec Králové
- Letohrad

57



AŽD

Hradec Králové
- Letohrad

KRESLIL:	OPRAVA č.
----------	-----------

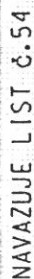
1:1000

ZKOUŠEL:

OPRAVA Č.

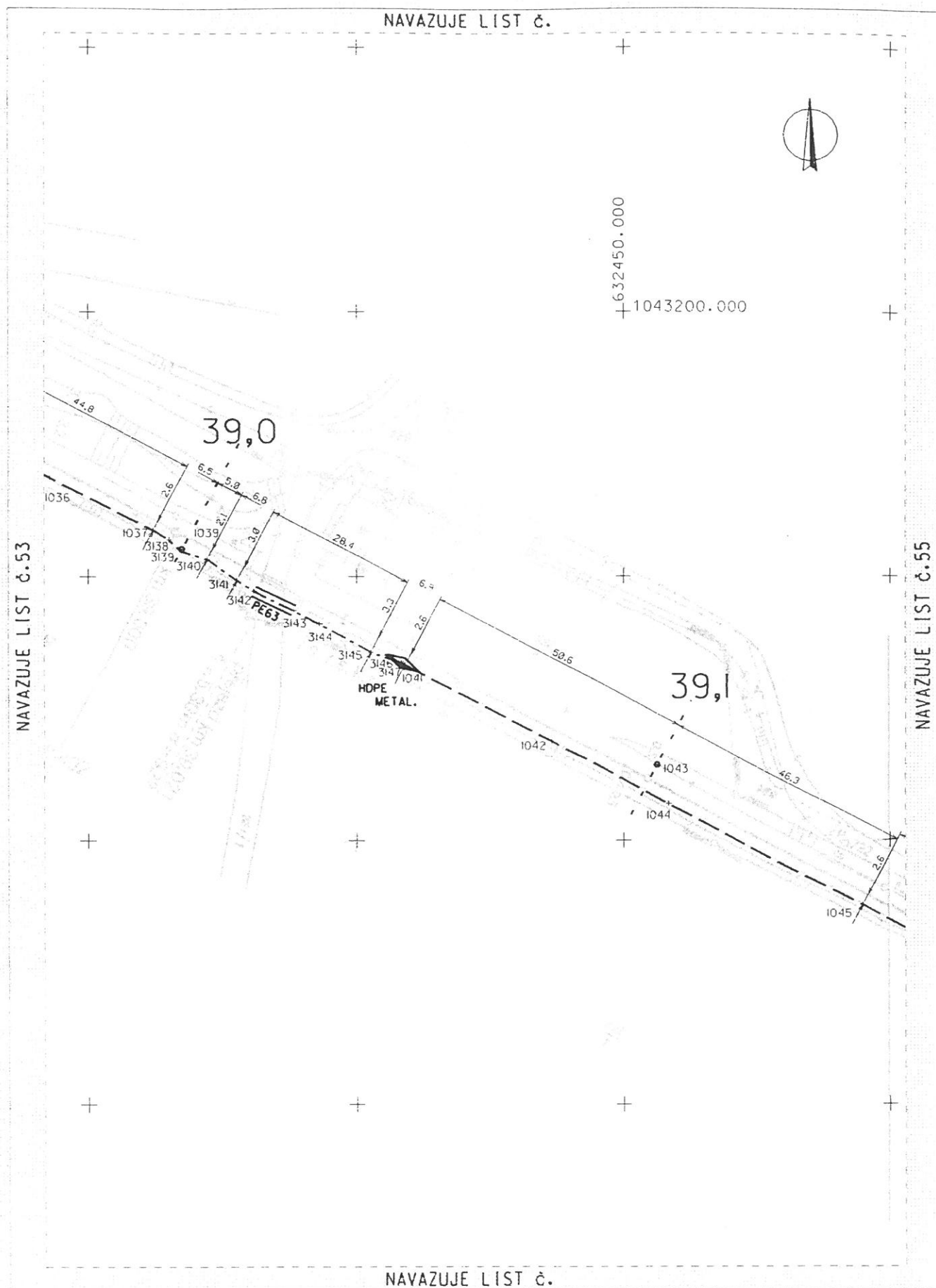
PLAT / od:

56



NAVAZUJE LIST č. 56

AŽD	MĚŘIL:	WT PARDOUBICE	PORUCHA č.					Hradec Králové
	KRESLIL:		OPRAVA č.					- Letohrad
	1:1000	ZKOUŠEL:	PLATÍ od:					55



AŽD	MEŘIL:	WT PARDUBICE PORUCHA č.								Hradec Králové
	KRESLIL:	OPRAVA č.								- Letohrad
	ZKOUŠEL:	PLATÍ od:								54

1:1000

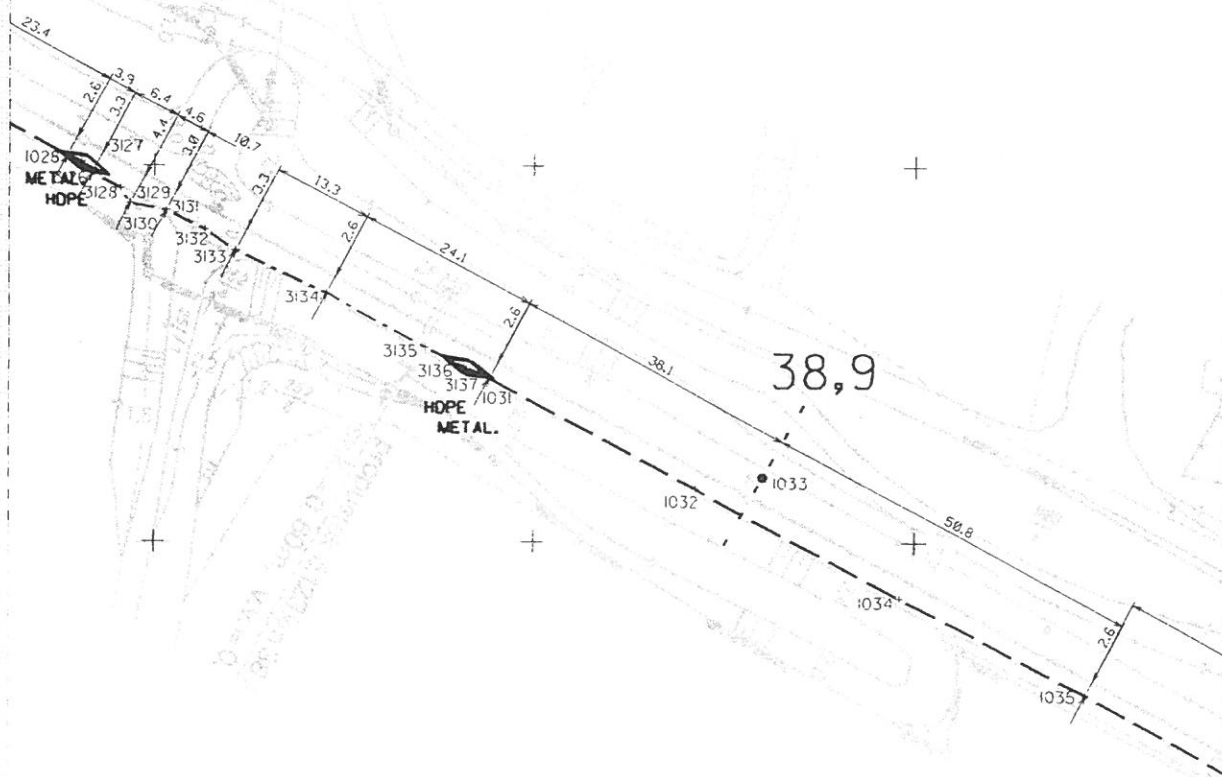
NAVAZUJE LIST č.



632600.000
1043100.000

NAVAZUJE LIST č. 52

NAVAZUJE LIST č. 54



38,9

NAVAZUJE LIST č.

AŽD

MÉRIL: WT PARDUBICE PORUCHA č.

KRESLIL:

OPRAVA č.

1:1000

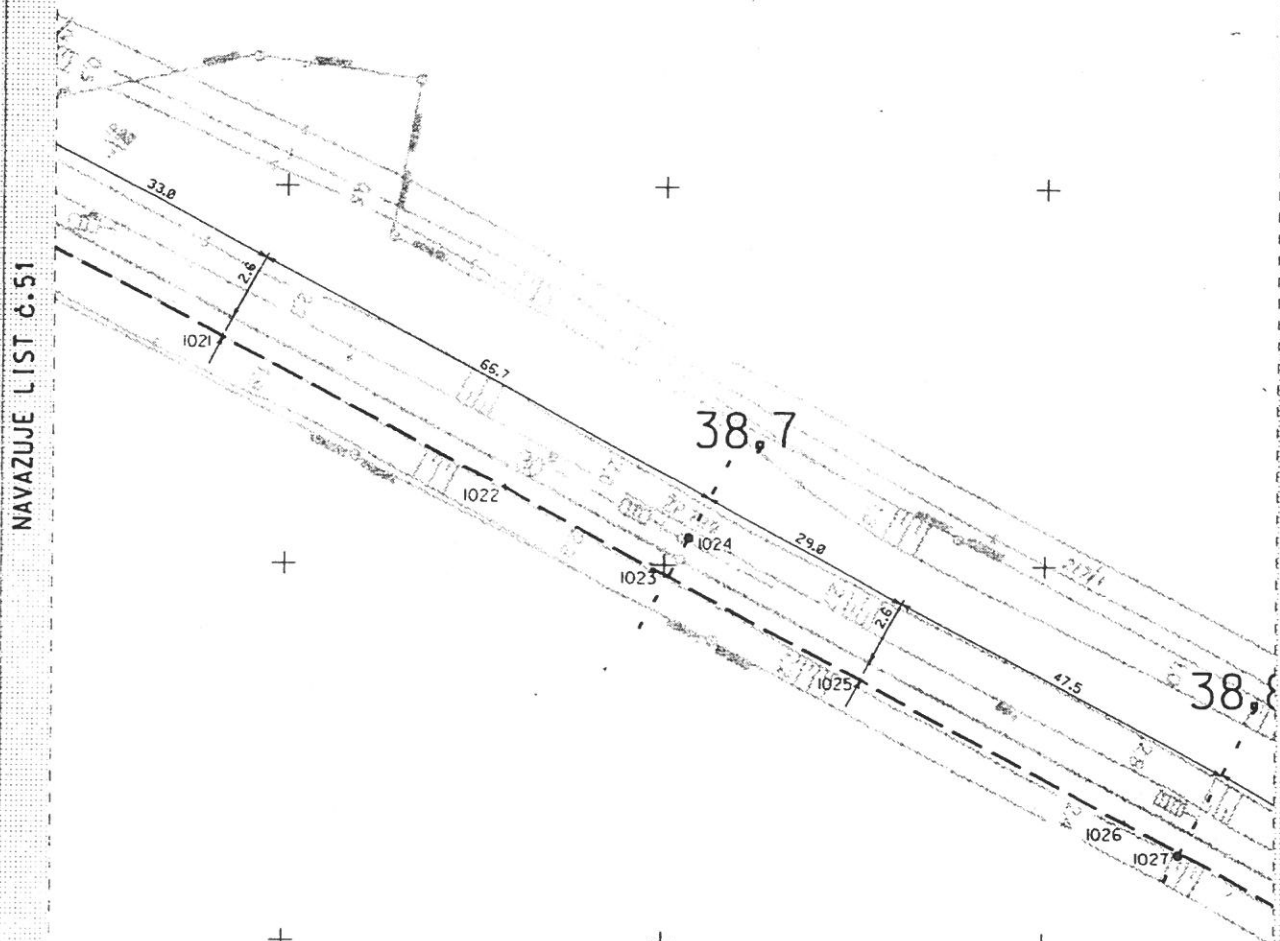
ZKOUŠEL:

PLATÍ od:

Hradec Králové
- Letohrad

53

$\begin{array}{r} 632750.000 \\ + 1043000.000 \\ \hline \end{array}$



NAVĀZUJĒ LĪST Ē.

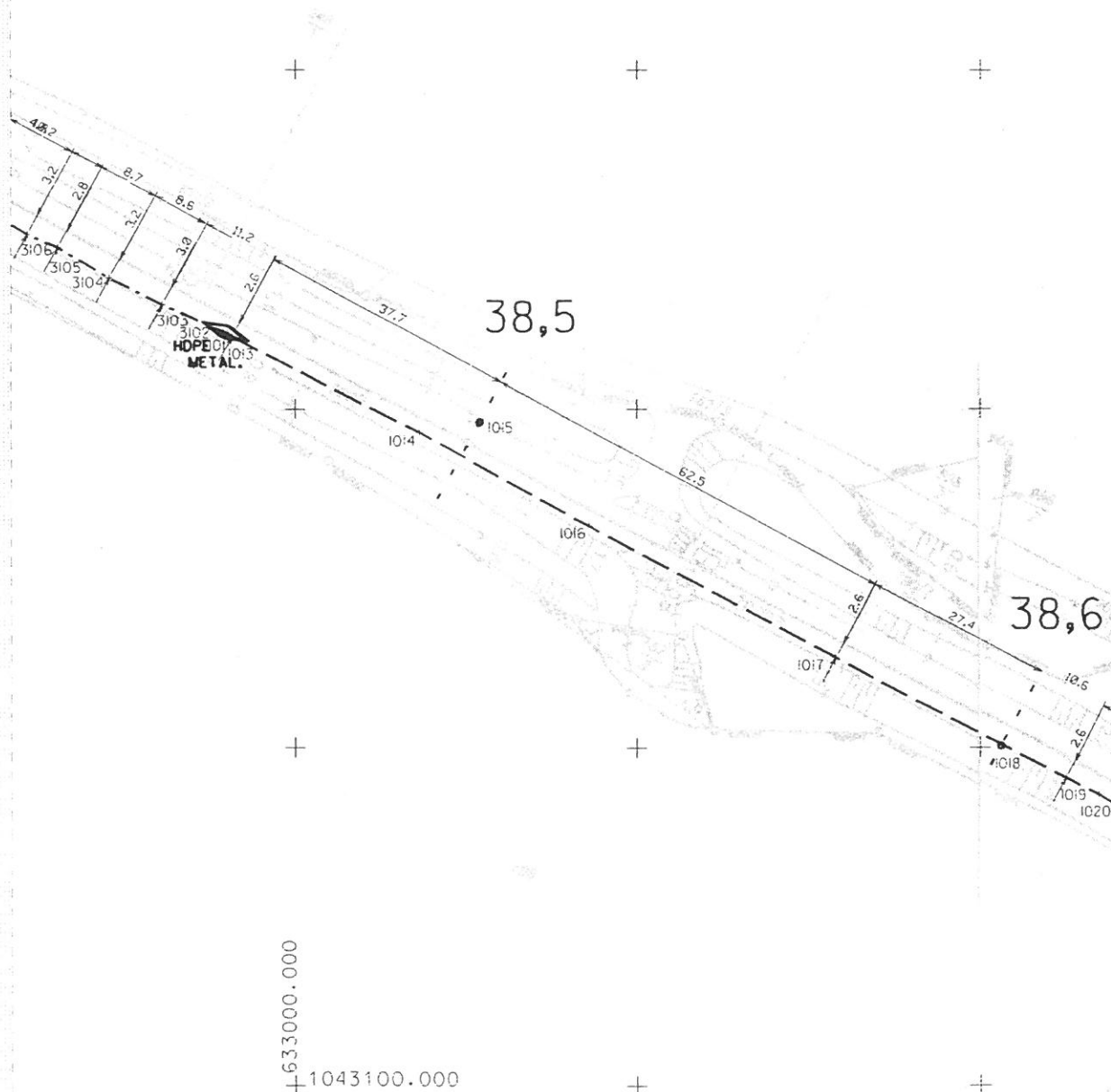
AŽD	MĚRIL:	WT PARDUBICE	PORUCHA č.								Hradec Králové - Letohrad
	KRESLIL:		OPRAVA č.								
	1:1000	ZKOUŠEL:	PLATÍ od:								

NAVAZUJE LIST č.



NAVAZUJE LIST č.50

NAVAZUJE LIST č.52



NAVAZUJE LIST č.

AŽD

MĚŘIL: WT PARDUBICE PORUCHA č.

KRESLIL:

OPRAVA č.

1:1000

ZKOUŠEL:

PLATÍ od:

Hradec Králové
- Letohrad

51

1042850.000
+ 633100.000

NAVAZUJE LIST č. 49

NAVAZUJE LIST č. 51

38,3

CDT- R9
R-15

METAL.
HDPE

OCEL 63

38,4

NAVAZUJE LIST č.

AŽD

MEŘIL: WT PARDUBICE PORUCHA č.

KRESLIL:	OPRAVA č.
----------	-----------

1:1000

ZKOUŠEL: PLATÍ od:

Hradec Králové
- Letohrad

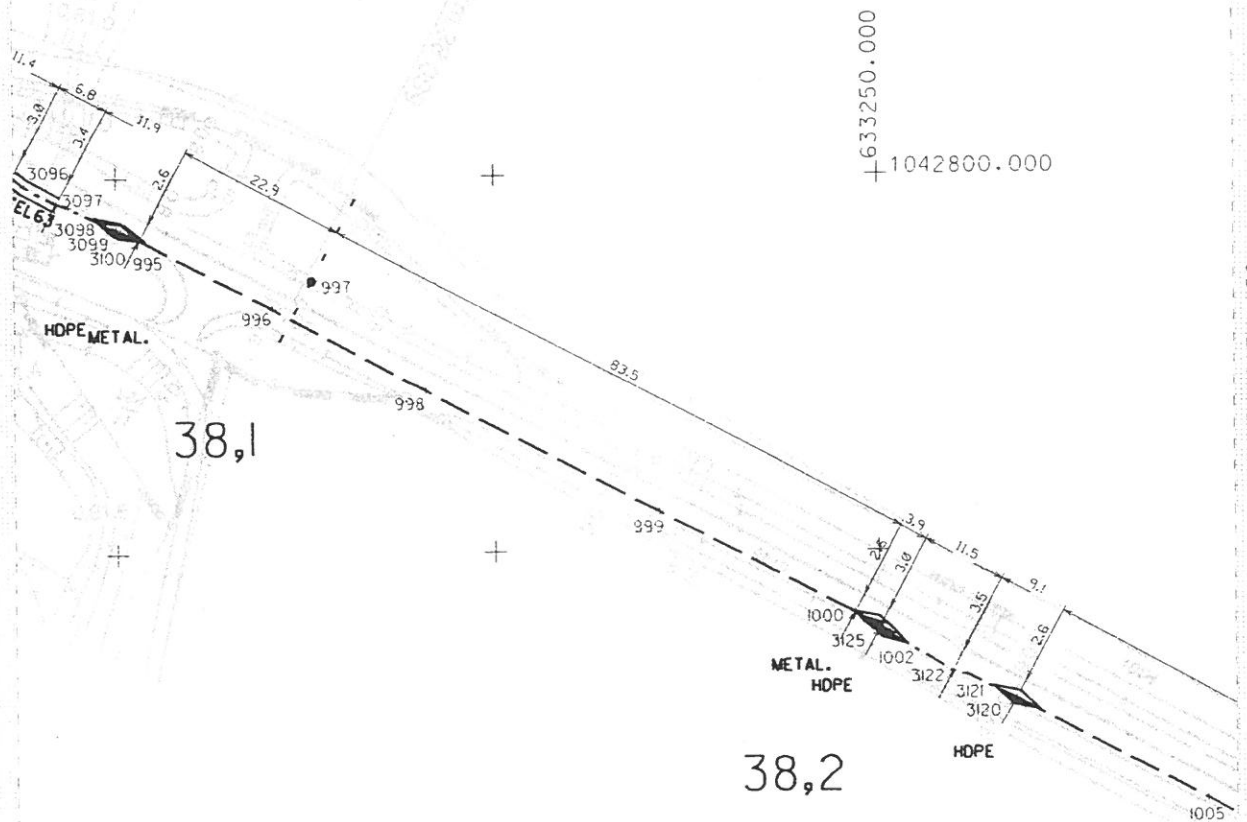
50

NAVAZUJE LIST č.



NAVAZUJE LIST č. 48

NAVAZUJE LIST č. 50



NAVAZUJE LIST č.

AŽD	MĚŘIL:	WT PARDUBICE	PORUCHA č.		Hradec Králové
	KRESLIL:		OPRAVA č.		- Letohrad
	ZKOUŠEL:		PLATÍ od:		49
1:1000					